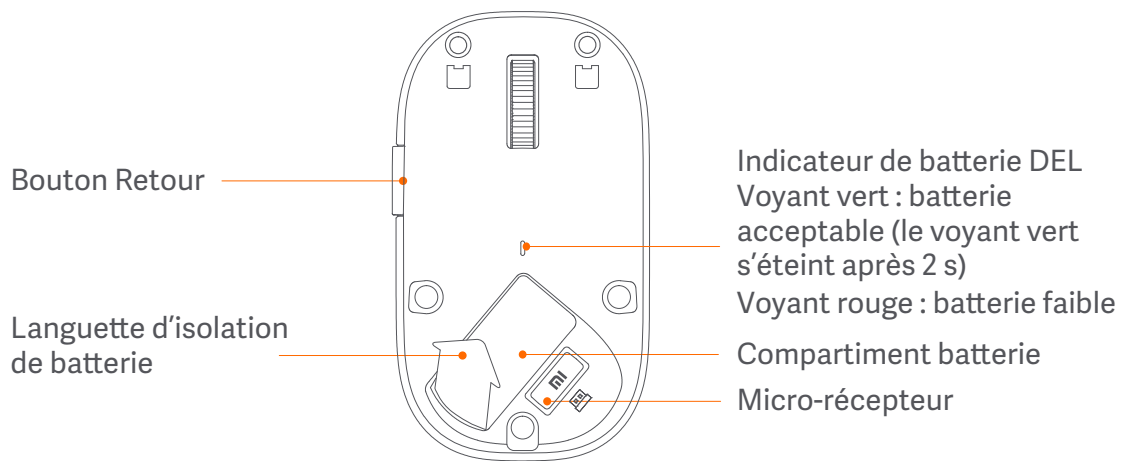
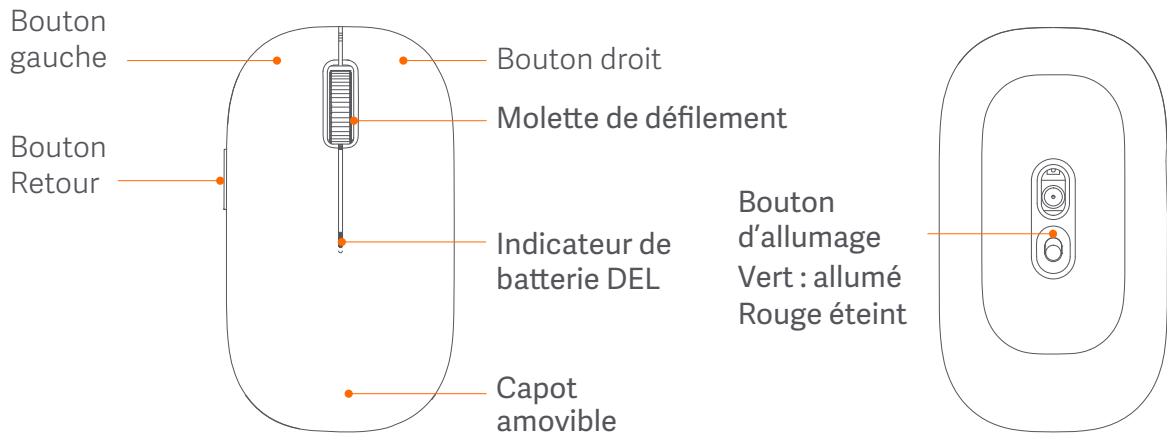


Mode d'emploi de la Mi Wireless Mouse



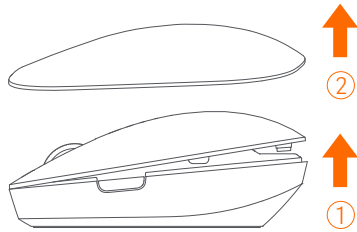
Mi Wireless Mouse

Lisez attentivement le mode d'emploi avant d'utiliser ce produit et conservez-le pour pouvoir vous y reporter ultérieurement.



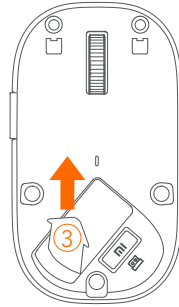
Démarrage rapide

1. Ouvrir le capot de la Mi Wireless Mouse

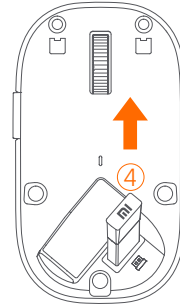


a. Soulevez la partie arrière de 10° et
b. soulevez la partie avant pour retirer le capot.

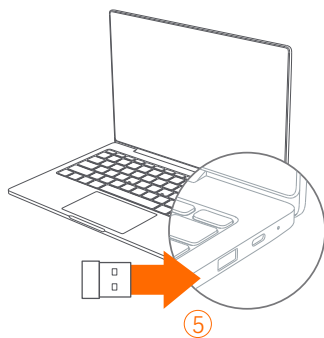
2. Retirer la languette d'isolation de la batterie



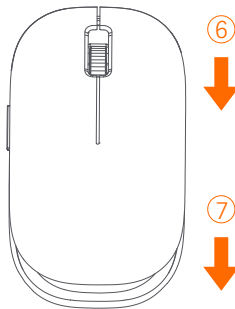
3. Retirer le micro-récepteur



4. Brancher le micro-récepteur au port USB de l'ordinateur



5. Replacer le capot amovible sur la Mi Wireless Mouse



a. Reattach the front end first
b. puis la partie arrière pour refermer le capot.

6. Allumer la Mi Wireless Mouse



Allumez la Mi Wireless Mouse. Vérifiez la batterie à l'aide de l'indicateur de batterie.

Avertissement

Si du liquide pénètre dans la souris, déconnectez-la immédiatement de votre ordinateur afin d'éviter tout incendie ou choc électrique, et contactez vos conseillers ou votre service client locaux pour régler le problème.

Ne dirigez pas le laser vers les yeux, sous aucun prétexte.

Tenez l'appareil à l'écart du feu ou de toute source de chaleur.

N'essayez pas de démonter ou remplacer des composants internes sauf instruction contraire explicitée dans le mode d'emploi.

Déclaration de conformité pour l'Union européenne



Timi personal Computing Co., Ltd. déclare par la présente que cet équipement est conforme aux normes, directives et amendements européens.

Réglementation WEEE et informations sur le recyclage



Mise au rebut appropriée de ce produit. Ce symbole indique que ce produit ne doit pas être éliminé avec les déchets ménagers. dans l'Union européenne.

Pour éviter tout dommage éventuel à l'environnement ou à la santé humaine provenant d'une élimination des déchets non contrôlée, recyclez-le de manière responsable pour soutenir une réutilisation durable des ressources matérielles. Pour renvoyer votre appareil usagé, veuillez utiliser les systèmes de retour et de collecte, ou contacter le détaillant auprès duquel le produit a été acheté. Il pourra collecter le produit pour un recyclage sans danger pour l'environnement.

Avis réglementaire pour les utilisateurs européens

Timi personal Computing Co., Ltd. déclare par la présente que l'équipement sans fil est conforme à la Directive 2014/53/EC du Parlement européen et du conseil sur les équipements radio.

Déclaration de conformité de la Commission fédérale des communications

Cet appareil répond aux exigences de la section 15 de la réglementation FCC.

Son fonctionnement est soumis aux deux conditions suivantes :



1. Cet appareil ne doit pas causer d'interférences nuisibles.
2. Cet appareil doit accepter toute interférence reçue, y compris les interférences pouvant entraîner un fonctionnement non désiré.

Avis réglementaire pour les utilisateurs américains

USA - Commission fédérale des communications (FCC)

Cet appareil a reçu l'ID FCC suivant de la Commission fédérale des communications (FCC).

Toute altération ou modification non expressément approuvée par la partie responsable de la conformité peut annuler le droit de l'utilisateur à utiliser l'appareil.

REMARQUE : LE FABRICANT N'EST PAS RESPONSABLE DES INTERFÉRENCES RADIO OU TÉLÉVISUELLES PROVOQUÉES PAR DES MODIFICATIONS NON AUTORISÉES DE CET ÉQUIPEMENT. CES MODIFICATIONS RISQUENT D'ANNULER LE DROIT DE L'UTILISATEUR À UTILISER L'ÉQUIPEMENT.

REMARQUE : cet équipement a été testé et respecte les limitations d'un appareil numérique de classe B, conformément à la section 15 de la réglementation FCC.

Ces limites sont conçues pour fournir une protection raisonnable contre toute interférence dangereuse issue d'une installation résidentielle. Cet équipement produit, utilise et peut émettre de l'énergie radioélectrique et, s'il n'est pas installé et utilisé conformément aux présentes instructions, il peut causer des interférences nuisibles aux communications radio. Toutefois, il n'est pas garanti que des interférences ne se produiront pas dans une installation particulière. Si cet appareil occasionne des interférences nuisibles aux réceptions radio ou télévisuelles, ce qui peut être déterminé en allumant et en éteignant l'appareil, l'utilisateur est invité à corriger ce problème en prenant une ou plusieurs des mesures suivantes :

- Réorienter ou déplacer l'antenne de réception.
- Augmenter la distance entre l'équipement et le récepteur.
- Brancher l'équipement sur un circuit différent de celui du récepteur.
- Contacter le revendeur ou un technicien radio/TV qualifié pour toute assistance.

ID FCC : 2ALT9WSB01TM

PRÉCAUTION

RISQUE D'EXPLOSION SI LES BATTERIES NE SONT PAS REMPLACÉES PAR UN MODÈLE COMPATIBLE.

ÉLIMINEZ LES BATTERIES USÉES CONFORMÉMENT AUX INSTRUCTIONS.

AVERTISSEMENT : Ce produit peut vous exposer à des produits chimiques, comme le plomb, reconnus par l'État de Californie comme pouvant provoquer des cancers. Pour en savoir plus, rendez-vous sur www.P65Warnings.ca.gov.

Caractéristiques

Nom : Mi Wireless Mouse

Modèle : WSB01TM

Type : optique

Connexion sans fil : 2,4 GHz

Portée sans fil : 10m

Résolution : 1200 dpi

Nombre de boutons : 4

Bouton Retour : retour à la page précédente dans l'explorateur Windows

Autonomie : 12 mois (peut varier selon l'ordinateur et l'utilisation)

Température de fonctionnement : 0à +40° C

Contenu du paquet : Mi Wireless Mouse, micro-récepteur, mode d'emploi

Compatible avec : Windows 7/8/10, Mac OS X 10.8 ou ultérieur et Chrome OS

Logiciel : V1.01

Matériel : V10

Sortie max : 1 mw

Fréq. De fonctionnement : 2 403 MHz - 2 479 MHz

Produit fabriqué pour : Xiaomi Communications Co., Ltd.

Fabricant : Timi Personal Computing Co., Ltd. (une société Mi Ecosystem)

Adresse : No.3 11e étage, The Rainbow City Office Buliding, 68 Qinghe Mid Street,

Quartier de Haidian, Pékin, Chine

Entrée fournisseur d'importation :

Service après-vente :

<http://www.mi.com/hk/service>

852 3001-1888

* pour le marché HK uniquement

Merci d'avoir acheté la Mi Wireless Mouse.